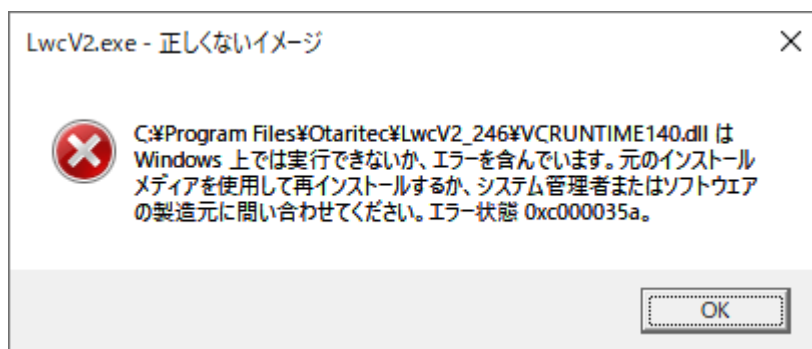


[Ver.2.4.6 (x86)]

Lightwinder Commander V2 (以下 LwcV2) Ver.2.4.6 (x86) をリリースいたしました。当該バージョンは Windows 32 ビットオペレーティング システム専用となります。

1. 起動時にエラー・メッセージが表示される場合の対処方法

1-1 本アプリケーションをインストール後、初めて起動したとき、次のエラー・メッセージが表示されることがあります。



[OK] ボタンをクリックしてください。

1-2 以下のフォルダから `vcruntime140.dll` をコピーしてください。

インストール・フォルダ (通常は `C:\Program Files\Otaritec\LwcV2_246\runtime`)

1-3 コピーしたファイルを次のフォルダにペーストしてください (同名ファイルの上書きとなります)。

インストール・フォルダ (通常は `C:\Program Files\Otaritec\LwcV2_246`)

1-4 LwcV2 を再起動してください。

以上