

The GSL System.

More art.

Less noise.

SL-Series.

**d&b
audiotechnik** 

The get up and go.

SL-Seriesは、ある一つの夢から生まれました～究極の大型ラインアレイを設計すること。比類なきパフォーマンス、正確性、そして最先端の機能を備えたシステムをd&bが綿密に包括し、容易かつ直感的なオペレーションを可能にします。全帯域に渡る最高レベルの指向性制御を可能にする為、幅広い技術力と戦略を採用しています。

これにより絶妙な特性を備えた卓越したサウンドが実現し、各演奏における音響品質、一貫性、効率をより高めることができます。





A photograph of a road at night, shrouded in thick fog. The scene is dominated by a teal or cyan light that emanates from traffic lights on the left side of the frame. Two beams of light shine down onto the road, creating a path through the mist. The road surface is dark, with white lane markings visible. In the distance, a single vertical light post stands on the right side of the road. The overall atmosphere is mysterious and somber.

Blood, sweat and years.

All for nothing?

理想を現実とするため、音と静けさをそれぞれが求められるレベルに保つという点でSLシリーズはd&bシステムの進化における大きな飛躍です。

イベントを通して得られた知識と、ArrayCalcシミュレーションソフトウェアとNoizCalc騒音モデリングソフトウェアの開発で磨きをかけた結果、目標とする性能が明確となりました。もちろん、SLシリーズはスピーカーの性能だけで語るわけにはいきません。アプリケーション設計、運搬、設営および運用、全ての側面を慎重に検討し、シンプルさと使いやすさの為に集約され最適化した完全なシステムです。

当シリーズはd&bを新たなシステムとしてのスケールへと到達させます。あらゆる要求に応える性能を備え、GSLシステムは全世界で行われる大規模な設営やイベントでの使用を想定しています。全帯域に渡る正確な水平指向性制御を備え、最大限のパフォーマンスと効率性を生み出します。音を届けるか、全く届けないか、を想定して。





Special loudspeakers showing the way.

GSLはd&bの開発したスピーカーの中で最大規模のものになりますが、サイズだけが全てではありません。

GSL8とGSL12は低域のカーディオイド技術を含む技術の融合によって全帯域で一貫した指向特性を生み出します。この特性により背面へのエネルギーを排除し、残響を極端に抑える事で屋内での反射音を最小限にとどめ、ステージ上の環境を整え、屋外での不要な低音の広がりを抑えます。GSLシステムはSL-SUB、SL-GSUBカーディオイドサブウーファーを加える事で完成されます。D80アンプの2-ウェイアクティブモードで2チャンネルを使用して駆動し、確立したシステムアプローチを遵守しつつ“d&b workflow”に容易になじみます。

SL-Seriesの音響性能とその効率性は能率的な運搬性、操作性、配線を併せ持ち、素早い設営を可能にします。



The National, Sydney, Australia

Photography courtesy of Daniel Boud





Wacken Open Air, Germany





Rise Against, Sporthalle Hamburg, Germany





Gorillaz, O2 Arena, London, United Kingdom

Photography courtesy of Mark Allen



Filling the road.

GSL8とGSL12は、45Hzに至るまで正確な水平指向性制御を維持できる唯一の最新大型ラインアレイです。これは独自のキャビネット形状により実現されます。2つの14インチLFドライバーと2つのサイドに取り付けられた10インチLFドライバーが、広範な周波数特性と超低音域の出力を実現します。その為、サブウーファーを、必ずしもメインシステムと共にフライング必要がありません。

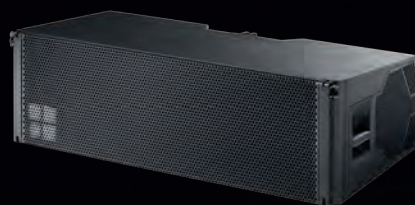
中域は10インチドライバーを搭載した高感度ホーンにより実現され、また3.4インチボイスコイルを備えたカスタム設計の1.4インチHFドライバを3つ使用することで、高域の再現精度と出力が得られます。D80アンプの2ウェイ・アクティブモードにて、一方のチャンネルで2つの14インチドライバーを駆動し、その他全てのドライバーはパッシブクロスオーバーされ、もう一方のチャンネルで駆動されます。

SL-SUBとSL-GSUBは、その並外れたサイズ対効果、扱い易さ、保管性、輸送性に優れた性能を持ちつつ、カーディオイド・サブウーファーとしての動作を実現します。2つの21インチドライバーが前方向に付き、さらに後方の21インチが後方向へ音を広げます。これらはD80アンプの2ウェイ・アクティブモードにおいて2チャンネルを使用して駆動されます。これら2つのサブウーファーはリギング仕様が異なるだけです:SL-SUBはリギング可能ですが、SL-GSUBはグラウンドスタッキング専用設計されています。





The GLS8, GSL12 and SL-SUB, SL-GSUB.



GSL システム	GSL8	GSL12
コンポーネント	2 x 14" フロント LF 2 x 10" サイド LF 1 x 10" MF 3 x 1.4" スロット径 HF 3.4" コイル	2 x 14" フロント LF 2 x 10" サイド LF 1 x 10" MF 3 x 1.4" スロット径 HF 3.4" コイル
最大音圧レベル(1 m, 無響音場) ¹	150 dB SPL	149 dB SPL
定格出力:フロントLF ²	800 / 3200 W	800 / 3200 W
定格出力:サイド LF/MF/HF ²	800 / 3200 W	800 / 3200 W
定格出力:フロント/リア ²		
周波数特性(-5 dB)	45 Hz - 18 kHz	45 Hz - 18 kHz
公称指向角度(水平)	80° ⁵	120° ⁵
スプレイ角度設定	0° - 7° (1° 刻み)	0° - 7° (1° 刻み)
キャビネット/D80 (2-Way Active)	2	2
寸法 mm (H x W x D)	391 x 1300 x 627	391 x 1300 x 627
重量 kg	80	80
寸法 inch (H x W x D)	15.4 x 51.2 x 24.7	15.4 x 51.2 x 24.7
重量 lb	176	176

¹SPL_{max}: ブロードバンドシグナル IEC 60268, テスト信号: クレストファクター 4 のピンクノイズ ²RMS / ピーク ³フロントドライバー

⁴リアドライバー ⁵≥150 Hz ⁶寸法: ホイールを含まない



SL-SUB

3 x 21" ドライバー

149 dB SPL

1000 / 4000 W³, 500 / 2000 W⁴

30 Hz-90 Hz

カーディオイド

2

585 x 1300 x 975⁶

138

23 x 51.2 x 38.4⁶

304



SL-GSUB

3 x 21" ドライバー

149 dB SPL

1000 / 4000 W³, 500 / 2000 W⁴

30 Hz-90 Hz

カーディオイド

2

585 x 1300 x 975⁶

132

23 x 51.2 x 38.4⁶

291

Ready to motor.

GSLシステムのリギングと運搬性はあらゆる事態に対応できるよう最適化されています。特許取得済みのGSLシステム フライングハードウェアとその方法により、テンションまたはコンプレッションリギングモードでツアーカートから直接GSL8およびGSL12アレイを迅速に展開できます。テンションモードでは、十分に確立されたd&b 3点リギングアプローチを使用しますが、コンプレッションモードではより小さな設置面積でもより早くより安全に大型アレイを組むことができます。スピーカーはストレートアレイとして吊ることができ、その後締付け角度設定により決定されたカバレッジを作り出すことができます。GSLフライングフレームに直接取り付けられたd&bアレイサイトレーザー傾斜計には温度と湿度のセンサーが搭載されており、この情報はOCA/AES70プロトコルを介してR1リモートコントロールソフトウェアに伝達されます。



4台のGSL スピーカーを運搬可能なツアーカートは、標準的なトラック幅と輸送コンテナに容易に収容できるように設計されています。スピーカーをカートから直接吊り上げることができる様、フライングフレームは取り付けのまま運搬可能です。運搬中システムを保護するためのカバーと併せ、SL-SUBまたはSL-GSUB3台用のカートも用意があります。



Encore.

あらゆるd&bシステムの機能性は、ソフトウェア一式によりプランニング、モデリング、および制御において簡単に引き継ぐことが可能です。これには、ArrayCalc, ArrayProcessing, NoizCalc, DS10オーディオ・ネットワークブリッジを介したDante オーディオ・トランスポート、OCA/AES70、そしてR1リモート・コントロールソフトウェアが含まれます。心臓部には新たなMC24/LKA25スピーカーマルチコア・ソリューションを使用した6台のアンプを擁するD80ツアーラックがあります。アンプラック1台から2本のスピーカーマルチコアケーブルを介し、GSL12台のアレイ1本につきケーブル1本で12チャンネル分のパワー供給ができます。

d&b SLシリーズは、d&bシステムの持つあらゆる性能と信頼性の強みと併せ、運搬、配線、増幅、リギング、および操作における一貫性を約束する完全なるパッケージです。このパッケージとしてのアプローチは、あらゆるパフォーマンスにおいてd&b GSLシステムを全世界で最も実用的な選択肢とし、レンタル会社間のやり取りを能率化し、運搬をより確実なものにする事を目的としています。



sl-series.com

d&b
audiotechnik 